

Memòria 2025



Persones
amb empenta

albo

01

Som àlba

Creiem en una societat amb igualtat d'oportunitats, on els obstacles se superen col·lectivament.

Per aconseguir-ho, desafiem barreres i obrim nous camins. Des de la innovació, sumant talents i aprenent dels altres.

Amb aquest esperit, fa 50 anys que donem suport a persones en situació de vulnerabilitat i les seves famílies amb el compromís de no deixar ningú enrere.

Treballem per una comunitat inclusiva i compromesa a l'Urgell i la Segarra, un territori que estimem i volem protegir.

Somiem tocant de peus a terra, amb empenta i determinació, convençudes que juntes podem teixir el futur que volem.

Alba, Persones amb empenta.



50 ànys de persones àmb empentà



1975

Es crea l'Associació Alba gràcies a un donatiu de la Jove Cambra de Tàrraga. S'inicia una aula amb 5 infants amb discapacitat.

1996

Creació del Centre Especial de Treball amb el servei de bugaderia i el rentat de cotxes.

2003-2005

Adquirim l'Obrador de Galetes El Rosal, iniciem l'activitat a la residència Llar Aleix i obrim el Restaurant El Gat.

2007-2008

Iniciem serveis per a persones amb problemàtica de salut mental.

Apostem per un canvi organitzatiu, basat en l'autogestió dels equips.

2019

Es crea l'Empresa d'Inserció per donar resposta a noves necessitats socials.

2020-2021

Durant la pandèmia de la COVID l'entitat esdevé un servei essencial per a les persones.

Apropem els serveis al territori amb la creació de diferents centres de recursos a Guissona, Agramunt i Verdú, que se sumen als existents a Cervera i Tàrraga.

2025

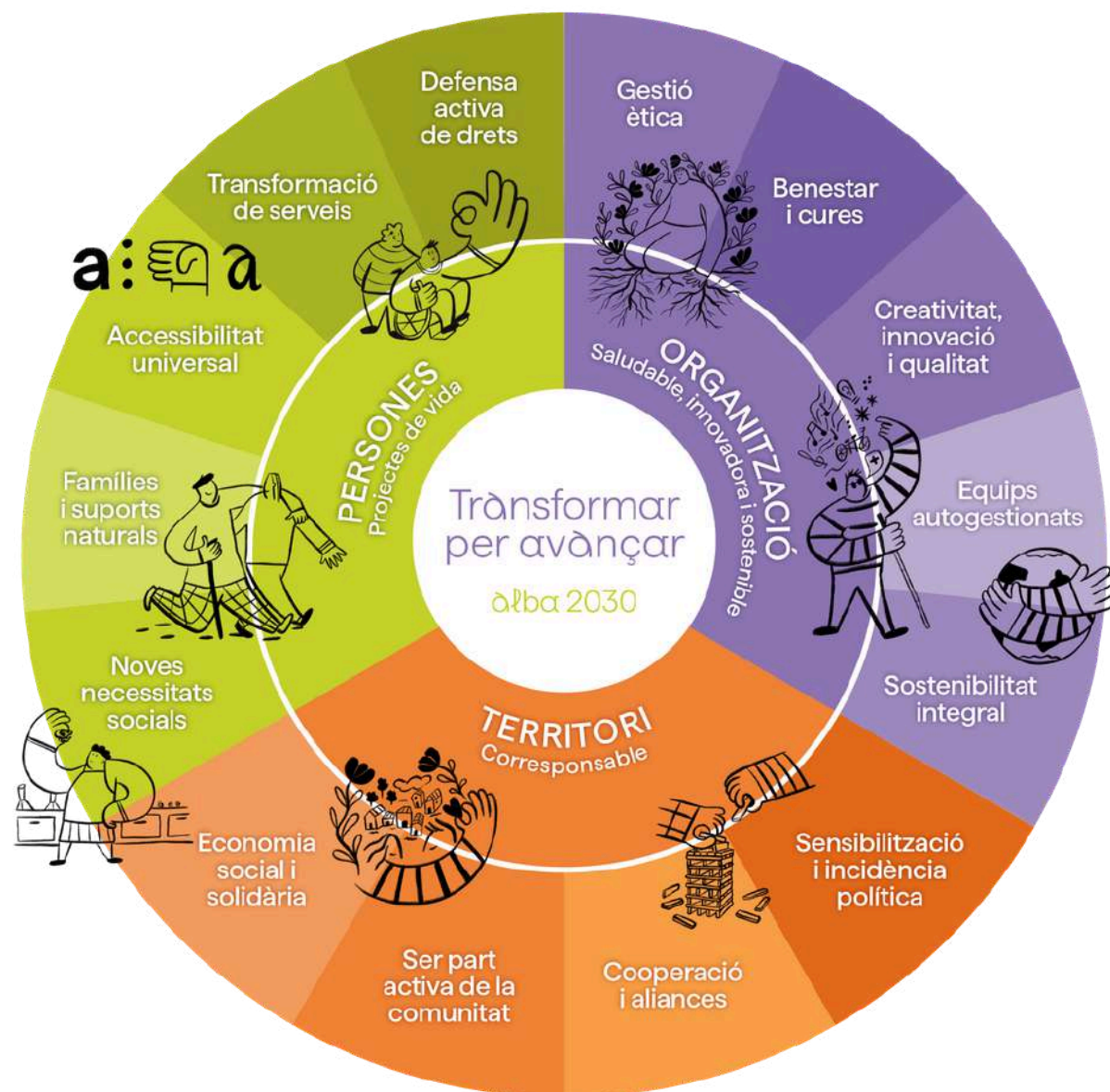
Celebració del 50è aniversari de l'entitat.

Inauguració de l'Espai Comunitari La Bassa.

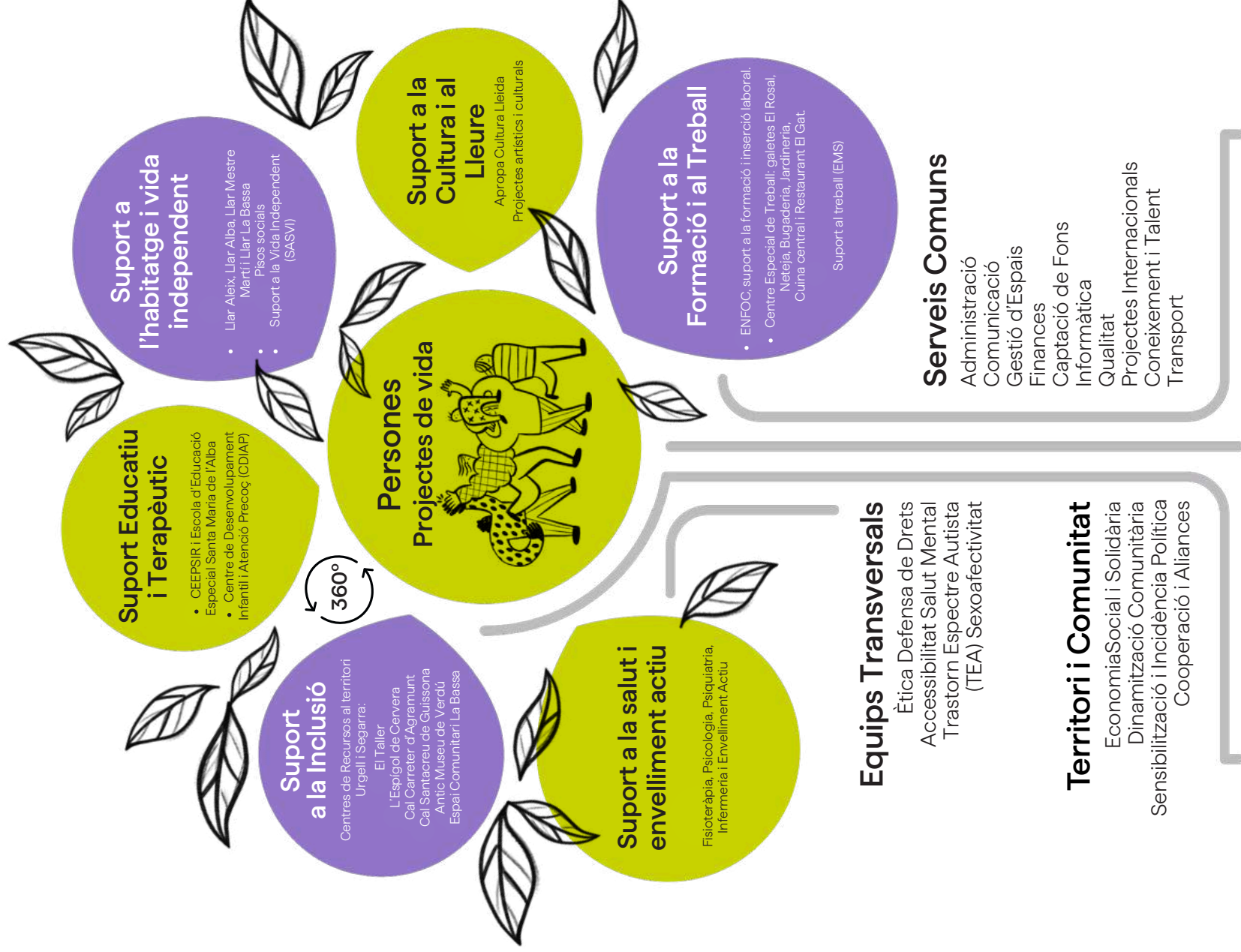
Renovació de la imatge de marca d'Alba.

Cada objectiu estratègic ens ajuda a definir les prioritats i a orientar els projectes que impulsem. Alhora, els equips ens organitzem al voltant d'aquest marc estratègic per treballar amb una mirada compartida i avançar en la mateixa direcció.

Alba 2030
Transformar per avançar!



Una Organització Centrada en les persones



Celebració 50è aniversari



Març

GALA 50è ANIVERSARI I NOVA IMATGE DE MARCA

Inaugurem l'any del 50è aniversari amb un acte que reuneix més de 500 persones entre usuàries, famílies, treballadores, ciutadania i representants institucionals. L'acte, en què participen diverses persones de l'entitat, està presentat per la Mònica Terribas i la Clara Vila.

OBRA "VERMELL" SOBRE LA INCLUSIÓ

L'alumnat de l'Escola Alba representa "Vermell", una obra sobre la inclusió. Hi assisteixen 385 alumnes d'escoles de l'Urgell i la Segarra.

Maig

FEM EL PREGÓ DE LA FESTA MAJOR

El pregó més inclusiu pels 50 anys d'Alba obre la Festa Major de Maig de Tàrraga. Discurs coral de vuit persones usuàries de l'entitat fent un repàs d'aquest mig segle de trajectòria. Signem el llibre d'honor de la ciutat.

PRESENTEM LA NONA

Creem la primera gegantona inclusiva de l'Escola Alba i de la ciutat. La gegantona és un projecte treballat per l'alumnat de l'Escola Alba i l'escola d'art EASD Ondara, gràcies al finançament de l'Ajuntament de Tàrraga.

Juny

ASSEMBLEA DE SÒCIES

Celebració de la festa de les sòcies amb més de 100 assistents amb reconeixement col·lectiu a les famílies fundadores, professionals, persones ateses, voluntàries i sòcies que han fet créixer Alba.

CAIXES SOLIDÀRIES 50è

Iniciem la venda d'una col·lecció de 3 caixes solidàries metàl·liques amb frases inspiradores per celebrar 50 anys de persones amb empenta.



Juliol

EDICIÓ ESPECIAL SARDINES I MARINADA

Celebrem la 13a edició del Festival Sardines i Marinada, amb un format especial d'un dia amb música i arts escèniques inclusives que reivindica l'accessibilitat i el dret a la cultura per a tothom.

Octubre

DIA MUNDIAL DE LA SALUT MENTAL

Coorganitzem l'acte del Dia Mundial de la Salut Mental amb Salut Mental Catalunya. Comptem amb la participació de més de 600 persones. Comptem amb 60 persones voluntàries.

TEIXIM TERRITORI

Coorganitzem la primera edició de Teixim Territori, un acte per conèixer els reptes socials del territori i aportar solucions inspiradores. Comptem amb la participació de més de 150 persones!

Desembre

DIA MUNDIAL DE LA DISCAPACITAT "Quan surt l'Alba"

L'Orquestra Julià Carbonell i l'Associació Alba s'uneixen en un concert especial el 3 de desembre per reivindicar el Dia Mundial de la Discapacitat i concloure el 50è aniversari de l'entitat al Teatre Ateneu de Tàrraga.



Inauguració de l'Espai comunitari La Bassa a Sant Martí de Maldà i arrencada de la fase 2.

Hem inaugurat La Bassa, un espai comunitari per al benestar i l'envelliment actiu. Actualment acull a 19 persones d'Alba i ofereix tallers oberts i Centre de Dia.

Hem iniciat les obres de la residència de gent gran amb format de petits apartaments. La Bassa és un model innovador que uneix habitatge, cures i comunitat.



Antic Museu de Verdú: programació cultural comunitària i inclusiva

Hem consolidat l'Antic Museu de Verdú com un espai cultural comunitari i inclusiu, amb una programació estable oberta a tothom i amb la participació de persones d'Alba.

També hem teixit aliances amb entitats, escoles i empreses per impulsar projectes, visites i activitats amb valor afegit.



Consolidem la figura de l'assistent personal: creixement de l'equip i abast d'actuació.

Fa dos anys que impulsem la figura de l'assistent personal com a model d'atenció. Els bons resultats de la prova pilot han permès ampliar aquesta figura a més serveis i passar de 7 a 15 professionals i de 16 a 54 persones ateses al 2025.



Fer créixer el projecte Escola de famílies oferint suport i cures, i fomentar la seva participació.

El 2025 es crea un perfil professional per acompanyar les famílies en el seu dia a dia, detectar necessitats i fer créixer l'Escola de Famílies amb nous grups de suport, activitats i formacions que posin les cures al centre i els donin eines per afrontar els seus reptes.

Transformació digital i intel·ligència artificial amb sentit i al servei de les persones.

Implantar eines i processos per avançar en la transformació digital de l'entitat, formar els professionals en intel·ligència artificial i aplicar automatitzacions ètiques que ajudin a guanyar temps i eficiència per dedicar més valor a l'atenció a les persones.

Acompanyament i retenció del talent professional dins de l'organització.

Dins l'equip d'organització saludable, s'ha creat un equip transversal per acompanyar les professionals des de la seva acollida i en tot el seu itinerari professional dins l'entitat, amb la voluntat de retenir el talent, millorar el seu benestar. Per això, disposem d'espais de cura i formació, fomentem els lideratges compartits i el desenvolupament del talent.



1.410

Persones que han fet ús el 2025 dels serveis d'Alba

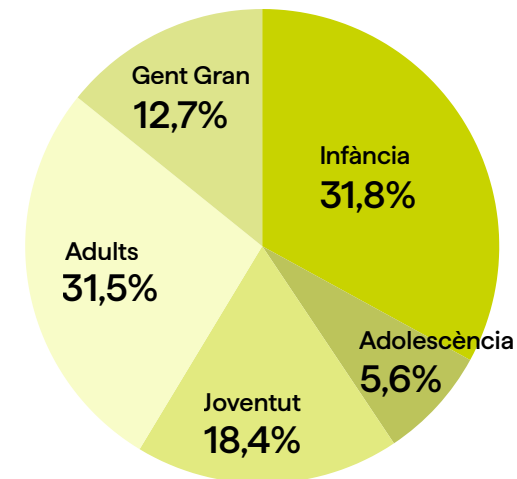
Persones amb discapacitat, gent gran o risc d'exclusió vinculades als serveis d'Alba

588

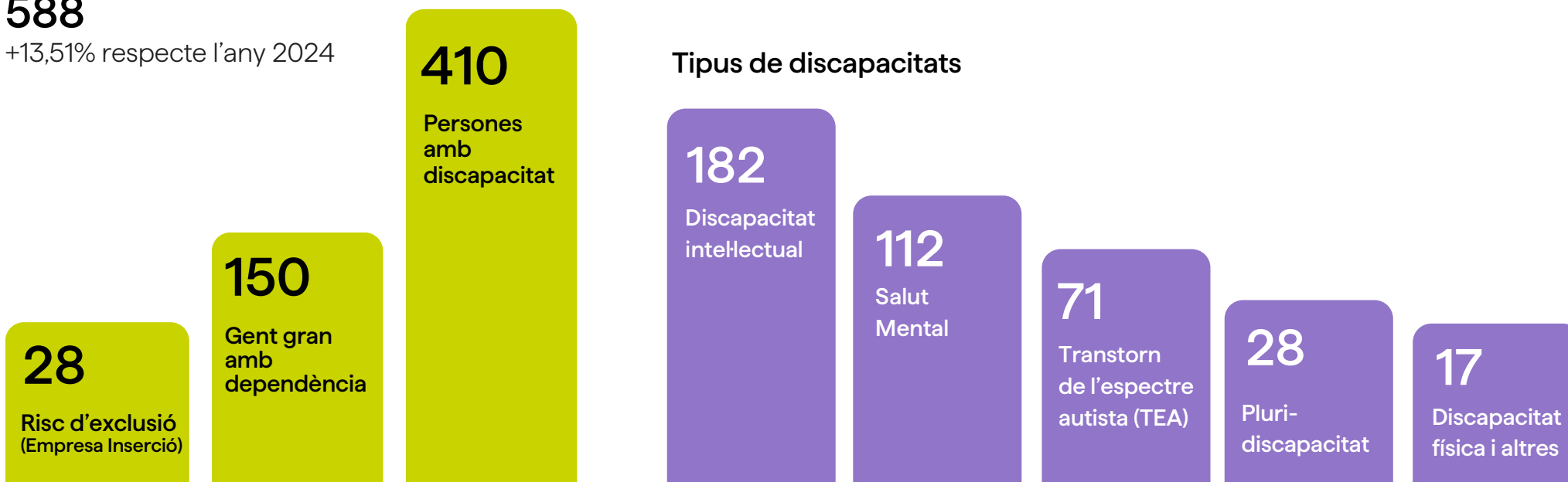
+13,51% respecte l'any 2024



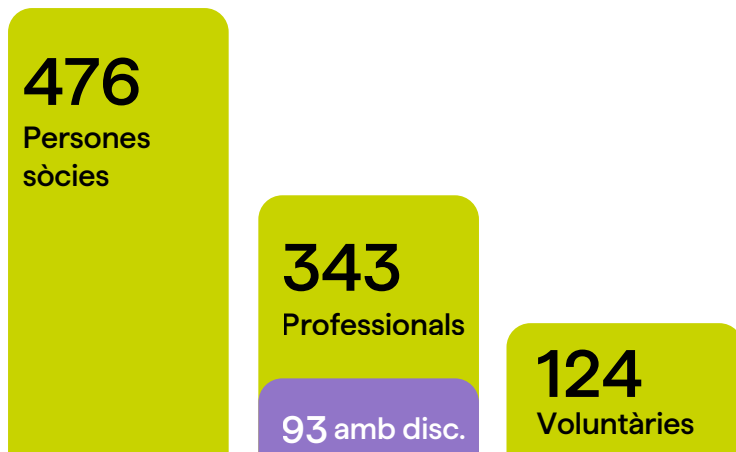
Persones per edat



Tipus de discapacitats



Persones amb empenta que fan possible Alba



27.118 seguidores a les xarxes d'Alba

Audiència acumulada dels diversos perfils d'Instagram, LinkedIn i Facebook

- 18.392 Instagram
- 7.000 Facebook
- 1.342 LinkedIn
- 384 Youtube

*Dades a 9 de gener de 2026



Amb titulació tècnica
o superior

26%

Nombre de jornades
completes

261,1

Dones al capdavant
de càrrecs

90%

Índex de Banda
Salarial

2,02

72

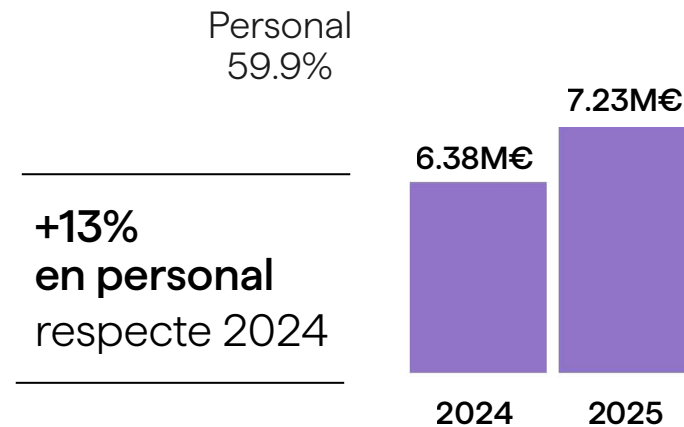
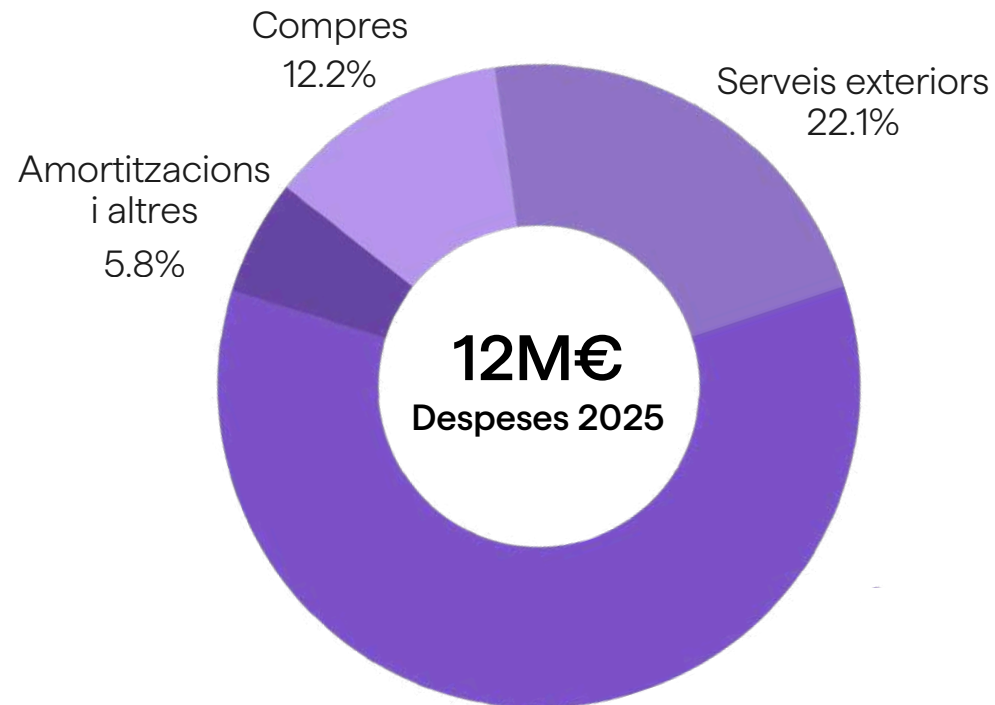
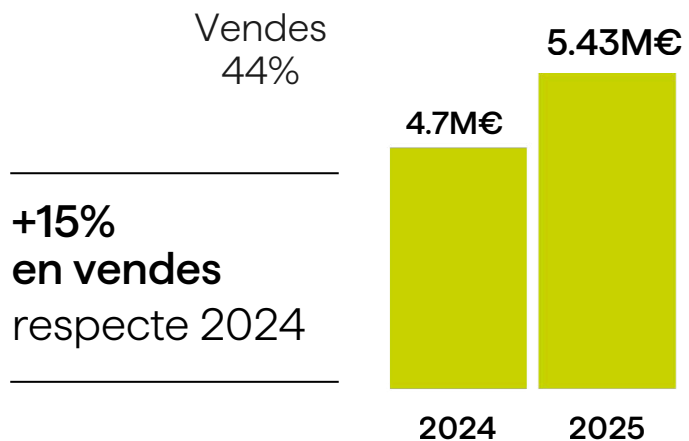
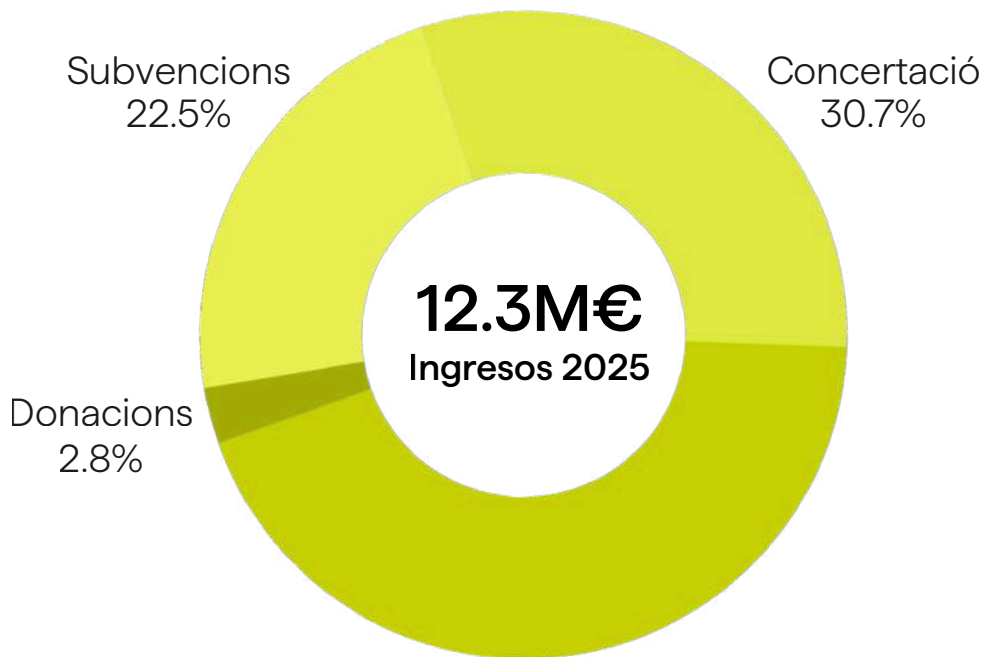
Empreses
col·laboradores

15

Empreses
sòcies

Sostenibilitat econòmica

Tancament exercici 2025





02 Suports à les persones

Acompanyem les persones en situació de vulnerabilitat a fer realitat els seus projectes de vida.

Per això, despleguem serveis i recursos per a totes les etapes de la seva vida oferint així una atenció 360°.

Recursos educatius i teràpèutics

02 Suports a les persones

Acompanyem les persones en el seu procés de desenvolupament, oferint suports adaptats que promouen l'autonomia, l'aprenentatge i el seu benestar. Creem espais inclusius on els infants i joves poden desplegar les seves capacitats i participar a la comunitat.

Escola d'Educació Especial

Infants atesos de 6 a 21 anys

45 infants

Centre Educatiu Específic de Suport a la Inclusió i Recursos (CEEPSIR)

Suport especialitzat ofert als centres educatius ordinaris per millorar l'atenció de l'alumnat amb necessitats educatives especials.

Assessorament a 6 escoles ordinàries de l'Urgell i la Segarra



Centre de Desenvolupament Infantil i Atenció Precoç (CDIAP)

Infants atesos dels 0 als 6 anys que presenten dificultats en el desenvolupament

431 infants

+19% respecte l'any 2024

10.994 hores

+19,5% respecte l'any 2024

Inici de projecte Atenció Terapèutica a Domicili

Som l'escola d'educació especial de referència a l'Urgell i la Segarra.

Atenem alumnes amb necessitats molt diverses: gairebé la meitat són infants amb autisme i un 30% tenen pluridiscapacitat, a més d'un nombre cada vegada més gran d'infants menors de 10 anys.

Hem iniciat el programa Salut-Escola amb 12 plans consensuats de salut i hem participat al programa d'Innovació Educativa del Departament d'Educació.



Inclusió a la comunitat

Treballem per construir un espai inclusiu on les persones amb discapacitat puguin participar, aportar i sentir-se part de la comunitat. Fa anys que impulem la transformació dels centres ocupacionals cap a centres de recursos per afavorir més autonomia, més participació i una presència més activa als pobles de l'Urgell i la Segarra.

**6 centres
de recursos recursos
136 persones reben suport**

+12,40% respecte l'any 2024

Oferim atenció diürna apropant serveis i recursos a persones amb discapacitat intel·lectual de les comarques de l'Urgell i la Segarra.



02 Suports a les persones



CR. Antic Museu (Verdú)

17 persones

- Un Espai Cultural Comunitari
- Sala Multisensorial

CR. Cal Santacreu (Guissona)

6 persones

- Centre que forma part del projecte **Art Singular**
- Espai perquè les persones desenvolupin el seu talent artístic

CR. Espígol (Cervera)

15 persones

- Promou activitats comunitàries

CR. La Bassa (Sant Martí)

14 persones

- Promou activitats comunitàries

CR. El Taller (Tàrrega)

71 persones

- Espai TEACCH
- Especialitzat en Transtorn de l'Espectre Autista (TEA)
- Promou activitats esportives amb el **Club Esportiu Alba**
- Promou activitats comunitàries

CR. Cal Carreter (Agramunt)

13 persones

- Projecte **Va!deFusta**, una fusteria social i creativa

Projectes destacats inclusió a la comunitat 2025

Espai Comunitari La Bassa

L'Espai Comunitari La Bassa a Sant Martí de Maldà, ha entrat en funcionament durant el 2025!

Llar residència per a persones amb discapacitat

24 places - 17 persones

La Bassa és una llar principalment per a persones grans amb pluridiscapacitat, amb els suports i serveis necessaris per garantir una bona qualitat de vida en un entorn rural i de natura.

Centre de dia per a gent gran

20 places - 2 persones

El Centre de dia està pensat per oferir atenció i acompanyament durant el dia en un entorn proper i segur.

Pendent acreditació i aprovisionament de places concertades per part del Departament de Drets Socials.



ESPAIS DE BENESTAR

- Sala multisensorial
- Sala de la calma
- Espai d'aigües
- Espai del moviment
- Jardins sensorials

SERVEIS

- Infermeria
- Podologia
- Menjador

02 Suports a les persones Inclusió a la comunitat

Serveis a domicili per a gent gran

2 persones beneficiàries

Apropem serveis a domicili per facilitar que les persones grans del territori puguin continuar vivint a casa: **Menjar a domicili, Servei d'Atenció Domiciliària i Banc de Productes de Suport.**

Activitats comunitàries

843 persones participants

És un espai comunitari obert, amb activitats de benestar i propostes adreçades a la població en general per fomentar la relació i la participació.

Assistents personals

Impuls de la figura de l'assistent personal amb 15 professionals que atenen 54 persones amb discapacitat intel·lectual

Hores d'atenció directa que han ofert els assistents personals

9.027 hores

+51,43% respecte l'any 2024



Suport a les famílies

**150 famílies
acompanyades**

- S'ha realitzat un diagnòstic de les necessitats de les famílies dels serveis d'Alba (pares, mares, germans i germanes).

Escola de Famílies

L'Escola de Famílies és un espai de cura amb diversos grups de suport on les famílies poden rebre acompanyament de professionals i des del qual també s'organitzen xerrades per donar eines i compartir inquietuds del dia a dia.

Grups de Suport per a famílies:

- Famílies d'Escola
- Famílies Centres Ocupacionals
- Famílies amb familiars amb diagnòstic de salut mental

Unà novà empentà per à l'à vida comunitària

Les activitats comunitàries han fet un pas endavant amb la incorporació de noves figures com la **dinamitzadora comunitària**, la **connectora comunitària** i l'**assistent personal**. Aquestes figures ofereixen un acompanyament que facilita la participació i la inclusió de les persones en la vida comunitària.

**4.673 persones
participants en activitats
comunitàries**

Activitats comunitàries impulsades

36 activitats

Algunes de les activitats impulsades:

Festival Sardines i Marinada
Bòlit, Trobada de Jocs Tradicionals
Dia Mundial de la Salut Mental
Activitats comunitàries a l'Antic Museu
i La Bassa

Projecte comunitari destacat

Qui és l'últim?

Nova exposició a l'Antic Museu de Verdú, un projecte de recuperació de la memòria històrica dels comerços i oficis del poble que ha comptat amb la col·laboració de persones del municipi i persones d'Alba que han fet d'entrevistadores.

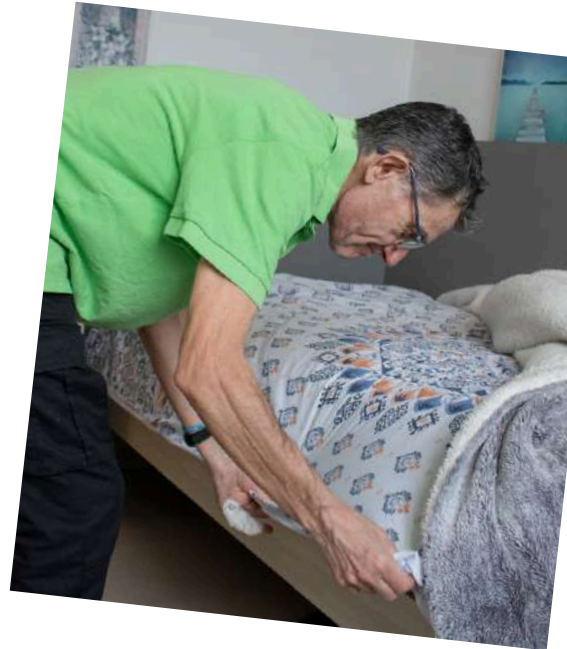
16 persones vinculades



Hàbitatge i vida independent

02 Suports a les persones

Treballem perquè persones amb discapacitat i en situació de vulnerabilitat puguin accedir a un habitatge digne i decidir com volen viure, amb un acompanyament i seguiment personalitzat, coordinació amb altres serveis i la incorporació de la figura del connector comunitari als pisos per afavorir la vinculació amb l'entorn. En aquesta línia continuem avançant en la desinstitucionalització, apostant per petites unitats de convivència que permetin una vida més autònoma i connectada amb la comunitat.



310 persones fan ús dels serveis d'habitatge i vida independent

+3,33% respecte l'any 2024

Llars residència

4 llars · 58 persones

Llar Aleix · 35 persones
Llar La Bassa · 17 persones
Llar Mestre Martí · 6 persones
Llar Alba · *revisió i millora dels espais per respondre millor a les necessitats de les persones.*

29 persones en llista d'espera

Pisos socials

51 pisos · 80 persones

95 persones en llista d'espera

+ 41,79% respecte l'any 2024

Tots els pisos formen part de la Xarxa d'Habitatges d'Inserció Social.

29 Pisos són propietat d'Alba.

Servei d'Atenció a Domicili:

Oferim suports a persones grans, amb discapacitat, famílies i joves amb necessitats especials perquè puguin continuar vivint a casa seva.

91 persones

Banc de Productes de Suport (BPS):

Servei de préstec i assessorament destinat a millorar el dia a dia de les persones amb limitacions funcionals a les comarques de l'Urgell i la Segarra.

47 persones

Servei d'Acompanyament a la Vida Independent (SASVI):

Aquest servei a domicili promou l'autonomia i la millora de la qualitat de vida de persones amb discapacitat o problemes de salut mental.

34 persones

+17,24% respecte l'any 2024



Sàlut mental

A Alba acompanyem persones amb un diagnòstic de salut mental perquè puguin recuperar la seva autonomia, refer vincles i tornar a construir el seu projecte de vida.

112 persones fan ús dels serveis adreçats a la salut mental

Serveis de salut mental als quals recorren:

- 26 Servei d'Acompanyament a la Vida Independent (SASVI)
- 5 Sasvi en Família
- 24 Centre Especial de Treball (CET)
- 23 Servei de Prelaboral
- 10 Grup de famílies



Benestar

Oferim serveis específics en salut mental i també altres suports per millorar el benestar de totes les persones amb discapacitat.

Infermeria

30 h setmana

Fisioteràpia

40 h setmana

Caninoteràpia

150 h anuals

Equinoteràpia

314 h anuals

Treballadores socials

150 h setmana

Psicologia

236 h setmana

Psiquiatria

1,5 h setmana

Activitat física

30 h setmanals

Multisensorial

850 h anuals

1 sala multisensorial
2 sales de la calma

Musicoteràpia

27 h anuals

Entenem la cultura i el lleure com drets fonamentals que cal exercir amb llibertat. A través de l'art, l'expressió i la participació cultural, reforcem l'autoestima, promovem la inclusió i generem vincles amb la comunitat.

494 persones amb discapacitat han participat en projectes culturals i artístics

+ 21,67 % respecte l'any 2024

Activitats culturals i artístiques on han participat

21 accions

+ 50 % respecte l'any 2024

Disciplines artístiques treballades

6 disciplines



Segon premi Setba
"Petjades", Montse Urgell

Apropa Cultura Lleida

Liderem Apropa Cultura a la província de Lleida. Com a entitat col·laboradora del programa Apropa Cultura, treballem per promoure l'accés universal a la cultura.

757 persones han gaudit d'activitats d'Apropa a Lleida.

+ 10,99% respecte l'any 2024

Connexions Artístiques

Projecte de creació compartida entre persones amb discapacitat d'Alba i artistes professionals que permet explorar diverses disciplines artístiques. El projecte vol fer visibles talents que sovint romanen amagats.

71 persones

+73,17% respecte l'any 2024

Tallers d'Art

Duem a terme tallers de creació artística en tots els centres de recursos i formem part del projecte d'artSingular de la Fundació Josep Santacreu, que pretén donar visibilitat a l'art creat per persones amb discapacitat.

38 persones

+111,11,% respecte l'any 2024



Formació i Treball

A través del **servei de formació i inserció laboral Enfoc**, generem ocupació amb formacions específiques per a persones amb discapacitat i risc d'exclusió. A través de la nostra borsa laboral intercooperem amb les empreses del territori que busquen talent.

172 participants en formacions d'ocupació

+53,57% respecte l'any 2024

5 persones amb discapacitat intel·lectual
6 persones amb diagnòstic de salut mental

Programes formatius

- Noves Oportunitats per a joves
- TED (Treballant en Digital)
- SIOAS (Auxiliar de serveis)
- Formació PFI (Punt Formador Incorpora)



540 orientacions formatives i laborals

+126% respecte l'any 2024

Pràctiques a les empreses

38 persones

4 persones amb discapacitat
2 persones amb problemàtica de salut mental

02 Suports a les persones

Ofertes laborals gestionades
120

144 insercions laborals

75

Insercions a l'empresa ordinària

16 amb disc.

69

Àrea de treball

11 amb disc.

Relacions amb empreses col·laboradores amb formació i inserció:
65 empreses

Dins l'Àrea de Treball, Alba compta amb un **Centre Especial de Treball (CET)** per garantir el dret a l'ocupació de les persones amb discapacitat. El CET d'Alba adapta els llocs de treball a cada persona i compta amb diverses activitats empresarials.

188 persones treballadores a l'àrea de treball

+16,77% respecte l'any 2024

93

Persones amb discapacitat al CET

+19,23% respecte 2024

24

Diagnòstic salut mental.

28

Persones en risc d'exclusió

Empresa d'Inserció



Volum de vendes

4.1M

+7,07% respecte l'any 2024

Nombre de clients

1.083

+8,08% respecte l'any 2024

Activitats econòmiques de l'Àrea de Treball

Galetes El Rosal
Restaurant El Gat
Cuina de collectivitats
Neteja
Bugaderia
Jardineria

EQUIP MULTIDICIPLINARI DE SUPORT (EMS)

És un equip de professionals que dona suport a les persones amb discapacitat que treballen al CET perquè puguin desenvolupar la seva feina i millorar la seva autonomia personal i laboral.

- Programa d'Envelliment (CET)

Hem consolidat el programa d'envelliment. Acompanyant en el procés de transició a la jubilació i envelliment a les treballadores del Centre Especial de Treball.

9 persones
acompanyades

- Assistent Personal Laboral

Creació de la figura de l'assistent personal laboral, que treballa per a l'acompanyament de les persones que s'incorporen a treballar al CET.

3 persones
acompanyades

Projectes internacionals

A Alba fa més de 25 anys que apostem per obrir-nos al món a través del voluntariat europeu i els projectes internacionals. Impulsem iniciatives innovadores que puguin generar impacte real en la qualitat de vida de les persones tant en l'àmbit local com global.

126 mobilitats europees realitzades

Joves acollits de projectes Europeus

63 joves

37 joves amb discapacitat

Joves enviats a l'estanger

22 joves

8 joves amb discapacitat

Inici del nou ALMA Catalunya

Enviament de joves per fer pràctiques formatives a estats membres de la Unió Europea durant un període de 3 mesos amb l'objectiu de facilitar la inserció laboral mitjançant un itinerari personalitzat de suport.

Incorporació d'una voluntària europea a l'Àrea de Projectes Internacionals

Dona suport a la prospecció de nous programes de finançament i a l'ampliació de l'àrea internacional de treball.

Participació en la Missió Washington

Amb l'objectiu d'explorar noves vies de col·laboració més enllà de la Unió Europea.

Professionals d'entitats europees i d'Alba que han participat en projectes internacionals

41 professionals

02 Suports a les persones





03 Serveis a les empreses

Garantim el dret al treball de les persones amb discapacitat.

Adaptem els llocs de treball perquè cada persona pugui desenvolupar el seu potencial i ho fem amb diverses activitats empresarials.

Servei de Neteja

El servei de neteja és el que compta amb més treballadores de l'entitat. El principal client d'aquest servei són les empreses del territori que aposten per un servei de qualitat amb impacte social.

**55 persones
treballadores**

Clients mensuals

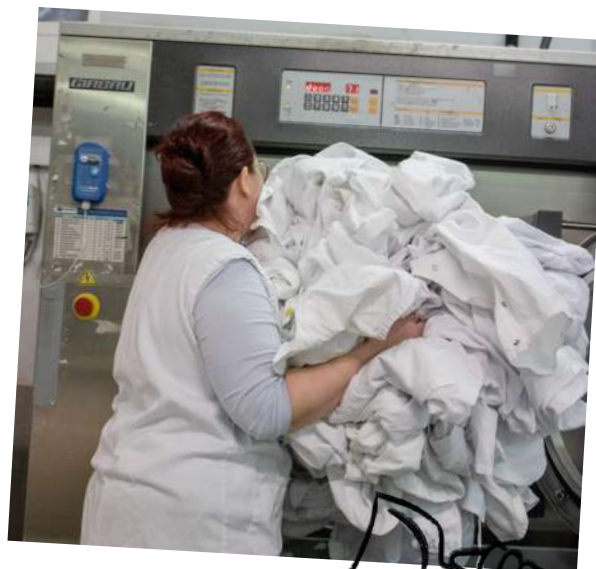
141 clients

Facturació

1.260.566 €

+ 7,16% respecte l'any 2024

Èxit en el
Servei de
Neteja a
Domicili!



03 Serveis a les empreses

Servei de Bugaderia

El servei de bugaderia d'Alba compta amb una instal·lació equipada amb rentadores, assecadores i calandres de gran capacitat, així com amb maquinària especialitzada per al rentat i el planxat de la roba.

**38 persones
treballadores**

El principal client del servei de bugaderia és l'Hospital Arnau de Vilanova de Lleida, adjudicat per licitació pública. **Representa el 45% de kg de roba rentats per la bugaderia.**

Clients anuals

145

Quilos de roba mensuals

40.000

Facturació

859.081 €

+ 3,36% respecte l'any 2024

Servei de Jardineria

El servei de jardineria ofereix solucions integrals per al manteniment de zones verdes. Treballem per a administracions públiques, empreses i particulars.

**14 persones
treballadores**

Clients mensuals

20 clients

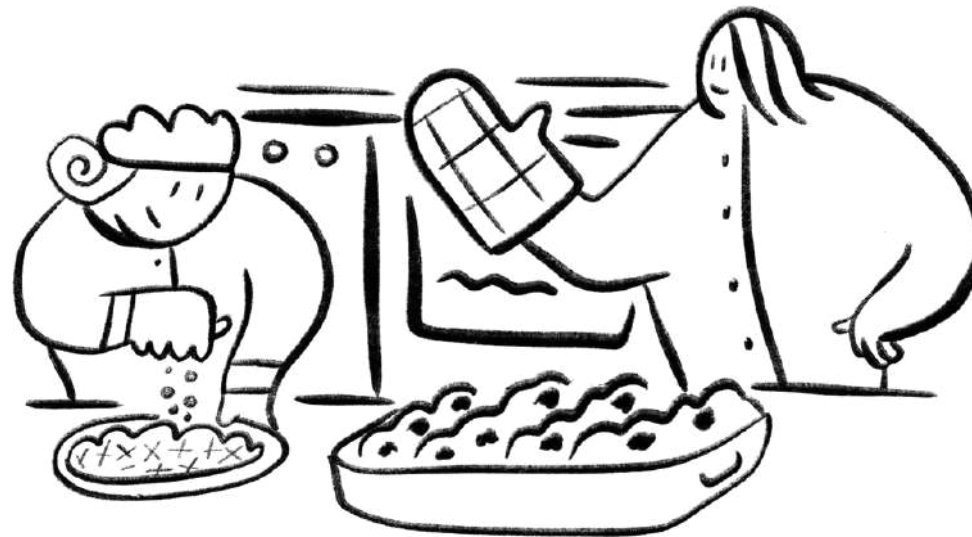
Convenis amb Ajuntaments

4

Facturació

214.038 €

+ 4,32% respecte l'any 2024



Cuina de col·lectivitats

El servei de cuina de col·lectivitats d'Alba ofereix un servei de qualitat per a menjadors col·lectius, especialment en l'àmbit residencial i educatiu. Donem resposta a necessitats alimentàries de persones amb dificultats de deglució, al·lèrgies i altres requisits, **oferint 45 variacions de menú adaptat.**

**12 persones
treballadores**

Clients anuals

6 clients

30 punts d'entrega

Menús anuals

112.000

Facturació

686.254 €

+ 10,7% respecte l'any 2024

Restaurant El Gat

El servei de restauració El Gat ofereix cuina casolana i de proximitat, en un format de bufet lliure oferint esmorzars, dinars, lloguer d'espais i càterings per a grups.

9 persones treballadores

Menús diaris

57

Càterings realitzats

13

Esdeveniments realitzats

26

Facturació

376.302 €

+ 9,71 % respecte l'any 2024



Obrador de galetes El Rosal

El Rosal és una marca de galetes centenària amb un fort compromís social. Elaborem galetes artesanes, fetes a mà, una a una, amb ingredients de qualitat i proximitat. La nostra galeta més coneguda són els Arrugats!

13 persones treballadores

26 professionals durant les campanyes de la rosa i Nadal

Packs venuts

252.072 packs

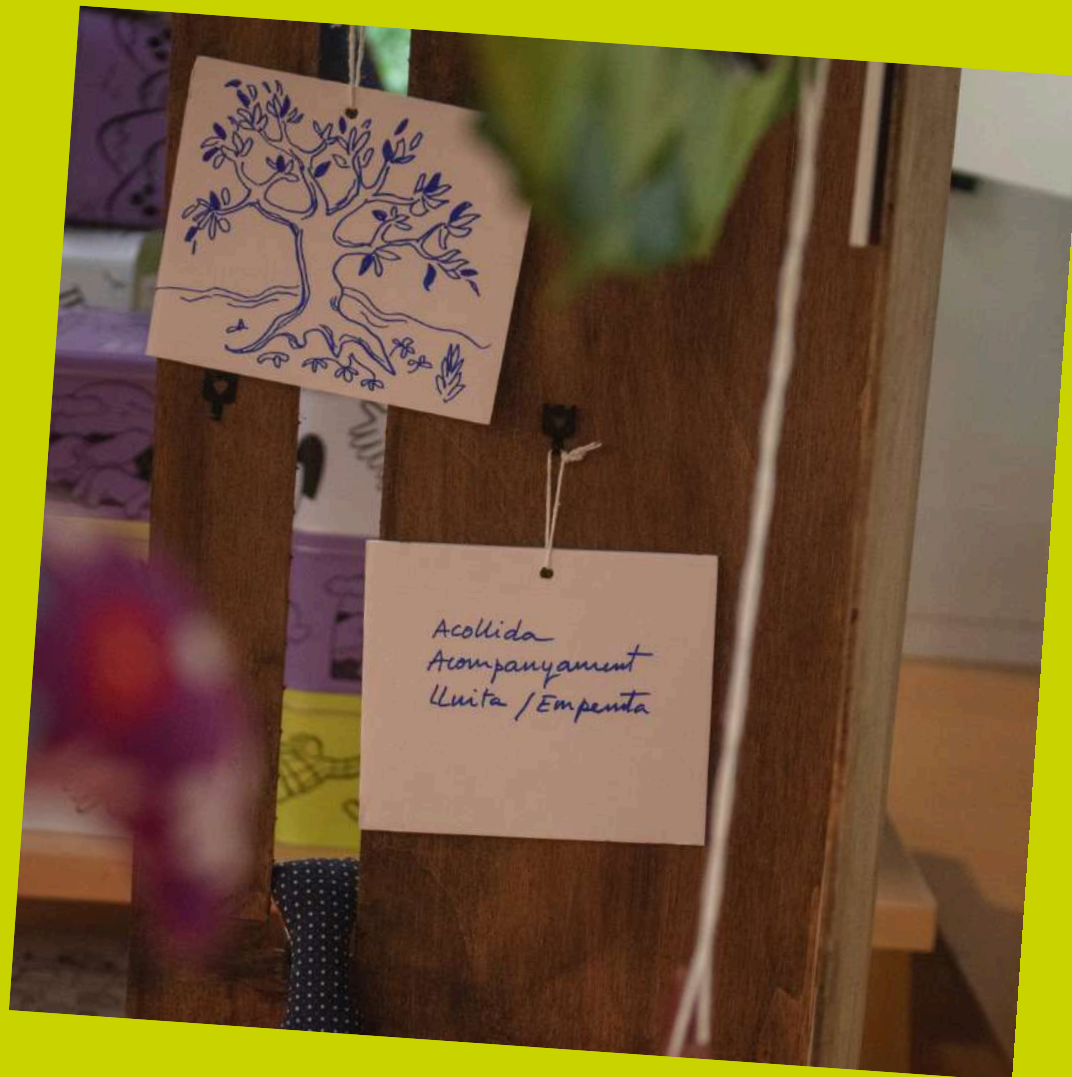
Kg de galetes

27.000 Kg

Facturació

718.326 €

+ 14% respecte l'any 2024



04

Orgànització

Creiem en una **organització saludable, innovadora i sostenible** per poder continuar treballant per garantir els drets de les persones i acompanyar-les en la realització dels seus projectes de vida en totes les etapes de la seva vida.

Som una organització que té cura de les persones que en formen part, perquè sabem que la feina només pot ser transformadora si es fa des del benestar. Creiem que és essencial treballar en un entorn segur i humà, on tenir veu i sentir-se valorades, amb espais de cures i trobada per escoltar-nos, créixer i millorar plegades.

Eixos de treball

- Benestar de les professionals
- Conveni laboral
- Millora espais de treball

**Les professionals
puntuen amb un 8,1
la satisfacció global
per ser membre de
l'organització**

Conciliació Creixement professional
8,3/10 7,6/10

Participació Clima Laboral **BALANÇ SOCIAL**
7,3/10 8,2/10



Presentem un nou Conveni Laboral!

El nou conveni laboral d'Alba 2026-2030 actualitza el marc laboral de l'entitat amb millores salarials, noves categories professionals i un reglament intern més clar. També incorpora mesures de benestar, formació i avantatges socials per cuidar els equips i reforçar el reconeixement professional.

**4.515 h de formació de
les professionals**

+ 34,89% respecte l'any 2024

**5 sessions de cures
a 97 professionals**



Millorem 6 espais de l'entitat.

Contractem una professional per millorar els espais de l'entitat, tant per a les persones usuàries com per a les treballadores, i reforcem el seguiment dels plans de manteniment.



Estudi dels espais amb l'Institut Català de la Felicitat

Vam realitzar un estudi dels espais amb l'Institut Català de la Felicitat per analitzar com podíem millorar-los i fer-los més agradables i cuidats. A partir d'aquest treball, vam elaborar un **decàleg de cura dels espais** perquè tots els equips el tinguin present en el seu dia a dia, recordant que cuidar els espais també és cuidar les persones i l'entorn.



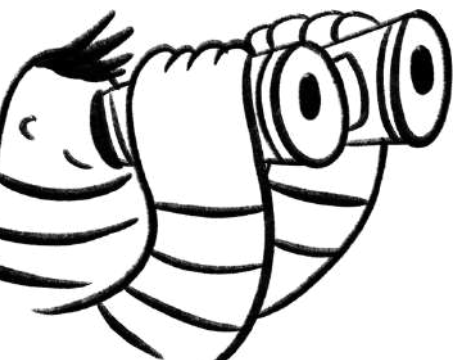
Orgànització innovadora

La innovació a Alba és la nostra manera de fer: busquem noves solucions per millorar la vida de les persones, combinant impacte social i sostenibilitat. Ho fem experimentant i treballant en xarxa amb entitats, empreses i universitats per transformar realitats i trencar barreres.

Eixos de treball

- Gestió del coneixement.
- Impuls de la qualitat i millora de processos.
- Foment de la cultura de la innovació.
- Avaluació d'impacte.

21 professionals han participat en les fases de codisseny i cocreació de l'estratègia d'innovació



Es crea una comissió per definir els indicadors d'impacte social

4 professionals

70 persones amb discapacitat han format part del pilotatge.

04 Organització Innovadora

Es crea una comissió d'implantació IA

7 professionals

Acompanyada per la consultoria Utopik

Participació Innotrip a Finlàndia amb ISocial

2 professionals

Per conèixer experiències innovadores en l'atenció de persones amb discapacitat i salut mental.

Participació Enact Hackathon Lituània

1 professional

Un espai europeu de referència en innovació agrària i alimentària. El projecte "Harvest Community Platform" obté el 2n premi, obtenint una mentoria específica.

Projectes destacats

All by myself

Impuls d'eines tecnològiques que promouen l'autonomia de persones amb discapacitat.

15 persones amb discapacitat han format part dels processos de cocreació

Rapnic

Creació d'un sistema per millorar el reconeixement automàtic de la parla no intel·ligible en català.

7 persones amb discapacitat han format part del procés de cocreació

*Els projectes All by myself, Rehab Lab, Rapnic i Solidigital han estat coordinats per la Fundació Isocial en col·laboració amb la Universitat Politècnica de Catalunya i la Universitat de Barcelona.

Pilotatge realitat virtual

Inici de proves al centre de recursos de Tàrrrega amb l'objectiu de treballar l'autonomia de les persones i les seves habilitats socials i emocionals.

Dutxa intel·ligent

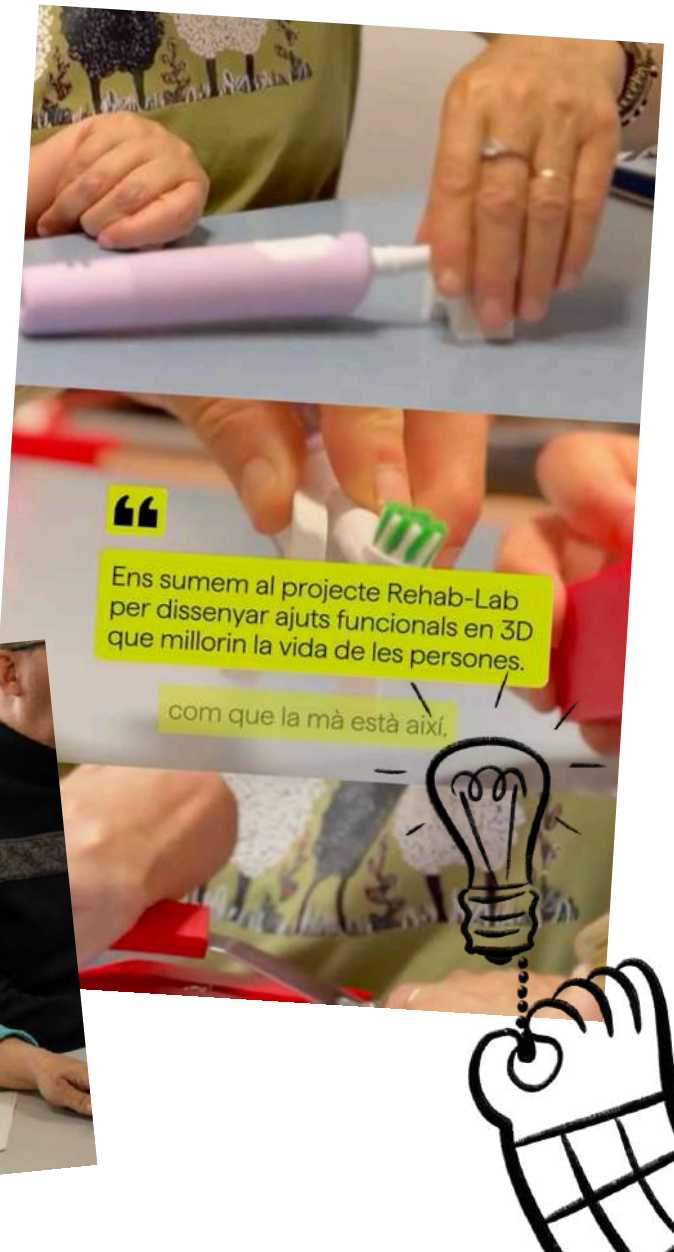
Instal·lem una dutxa intel·ligent a Can Aleix de l'empresa catalana Showee per garantir més autonomia, intimitat i seguretat a les persones.

Rehab Lab

Creació d'ajuts funcionals amb impressora 3D. Cinc professionals de l'entitat han estat formats en aquesta tècnica i s'han produït 45 ajuts funcionals.

Solidigital

La Soliguia (cercador de serveis d'atenció a persones en situació de vulnerabilitat) compta amb 4.300 serveis cartografiats a Catalunya i Andorra.



Orgànització sostenible

Apostem per una manera de treballar que cuida el planeta en el dia a dia. Prioritzem l'eficiència energètica, l'ús de materials responsables i inversions que redueixen emissions.

Entrem a formar part d'una Comunitat Energètica

Compartim energia renovable de proximitat i reforcem el nostre compromís ambiental, perquè reduïm emissions i impulsem un model més sostenible i col·laboratiu al territori.



Eficiència energètica dels nostres edificis

CR. La Bassa (Sant Martí)

Compta amb un sistema de recollida i depuració de l'aigua de la pluja. Generació del 50% de l'energia elèctrica a través de plaques solars.

LLar Aleix (Tàrrega)

Installació de plaques solars amb una potència de 15 kW que permetran cobrir el 90% de l'aigua calenta de la llar residència.

CR. Antic Museu (Verdú)

Generació del 30% de l'energia elèctrica a través de plaques solars.

CR. El Taller (Tàrrega)

Generació del 18% (90 MW) de l'energia elèctrica a través de plaques solars.

Resum de les principals inversions

427.042 €

50% subvencionat

Espais i infraestructures

Adequació espais, senyalètica i renovació de maquinària.

346.223€

Equips informàtics

Renovació equips informàtics i adquisició de tauletes.

18.913€

Flota de transport

Adquisició d'un vehicle adaptat.

61.906€





05 Territori

A Alba entenem el territori com espai viu on construïm vincles, compartim valors i generem oportunitats. El nostre compromís amb l'economia social i solidària, la cooperació i les aliances ens impulsa a actuar amb responsabilitat i arrelament. Fem incidència política per defensar els drets, promovem la sensibilització per transformar el món i participem activament en la comunitat per fer-la més inclusiva i compromesa.

Fer incidència política és clau per defensar els drets de les persones: sensibilitzem les institucions, teixim aliances i promovem canvis normatius. Per això, des d'Alba al llarg de l'any impulsem i ens sumem a diverses accions d'incidència.

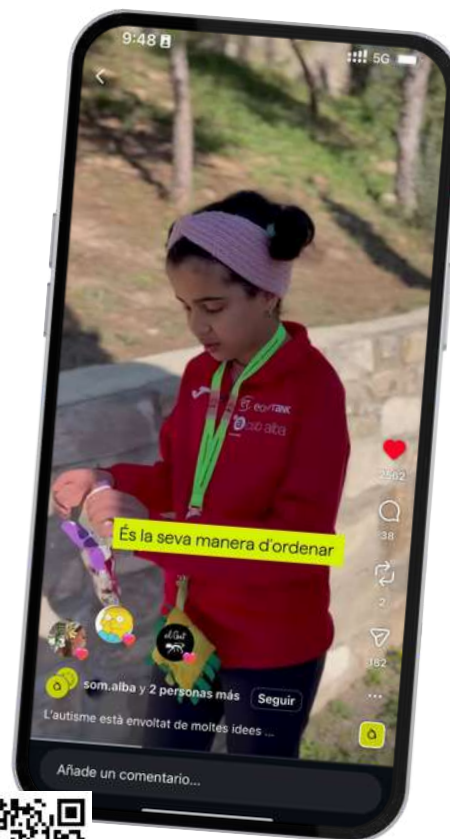
Equip de defensa de drets Integrat per 4 persones amb discapacitat i 2 professionals

Hem consolidat un equip de defensa de drets format per persones amb discapacitat de l'entitat, amb mirades i edats diverses.

Pla de treball equip de defensa de drets:

- Aprendre
- Escoltar
- Arribar al cap i al cor

Formació amb Plena Inclusión de l'equip de defensa de drets per conèixer els seus drets i defensar-los.



74.200 reproduccions de la campanya

Dia Mundial de les Persones amb TEA



Ens sumem a la recollida de firmes per la Llei de concertació social exclusiva!

Suport a la campanya de Dincat [#LaInclusióNoEsRetalla](#) que denunciava el maltractament institucional del Govern contra les persones amb discapacitat intel·lectual.

Una retallada de més de 5 milions d'euros en el personal de suport posa en risc més de 10.000 llocs de feina.

Projectes en xarxa per impulsar activitats comunitàries

Participem en projectes en xarxa amb entitats de Catalunya i de la resta de la península, com els projectes MERAKI i MITECO, que desenvolupem amb diversos socis. Aquestes aliances ens permeten compartir coneixement i impulsar iniciatives conjuntes amb més impacte al territori.

MERAKI

Projecte en xarxa que impulsa ecosistemes de cures i vida independent al territori. Ens permet reforçar la dinamització comunitària, crear serveis de proximitat, generar ocupació i teixir aliances per construir comunitats més inclusives.

Socis: Asprodes, Brian, Ajuntament de Salamanca, Atadi i Serveis Socials de Castilla y León

MITECO

En aquesta subvenció es presenta un projecte per millorar la qualitat de vida de les persones de la Vall del Corb i afavorir que puguin continuar vivint a casa seva amb més autonomia.

Socis: Leader Ponent i Laboqueria

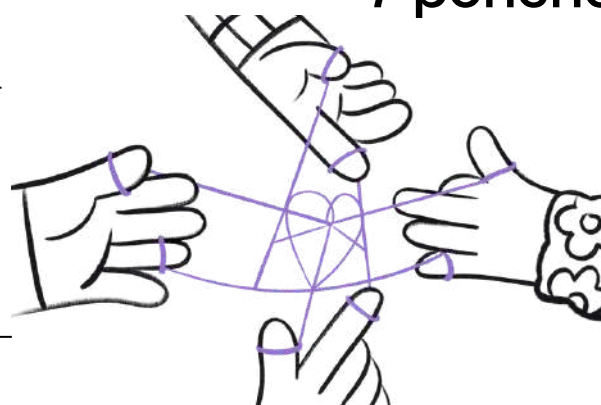
Teixim Territori

La jornada Teixim Territori, cocreada amb agents del territori, va reunir més de 150 persones dels àmbits social, empresarial, institucional i comunitari a Cal Trepapat de Tàrrrega per abordar els reptes de l'habitatge, l'envelliment i la comunitat al món rural. L'objectiu era clar: compartir una mirada col·laborativa sobre el futur dels pobles i generar aliances al territori. La voluntat és donar continuïtat a la iniciativa i seguir sumant agents per afrontar plegats els reptes socials del territori.

+150 persones assistents

Ponències

7 ponències



- Ondara Logística
- Laboqueria
- Mahou San Miguel
- Top Cable
- Gran3dad
- Plusfresc
- Previntegral
- Proquimia
- Rotecna
- Seguí Clima
- Servinet
- Servisimó
- Torrons Fèlix
- Forn de Pa Vilardosa

Entitats i empreses amb qui col·laborem i compartim projectes:

- Olivera Cooperativa
- Fundació Casa Dalmasas
- Club Alba
- Xercavins
- Cia l'Anònima
- Coixos de Verdú
- Escola Vedruna
- Escola Tècnica Superior d'Arquitectura del Vallès (ETSAV)
- Residència Sant Pere Claver (Verdú)
- Residència Mare Marcelina (Verdú)
- Ajuntaments de l'Urgell i la Segarra.
- Cooperativa de Lleure Quàlia
- Som Fundació
- +Tu Fundació de Suport
- Cooperativa Alba Jussà
- Fundació Carulla
- Fira Tàrraga
- Fundació Onada
- Fundació Alba Futur
- Fundació Map
- Fundació Maresme
- Vector5
- Full Circle Team

Reconeixements 2025:

- Premi protegem a la gegantona inclusiva Federació d'Ateneus de Catalunya.

Acreditacions de qualitat:



Aquest any hem aconseguit ser “ONG Acreditada per la Fundación Lealtad”, un reconeixement que certifica la transparència, la bona gestió i el compromís amb els principis de confiança i bones pràctiques en el tercer sector.

Principals finançadors:



Incorpora



Persones amb empentà

Avd. Onze de Setembre
25300, Tàrraga (Lleida)
info@aalba.cat
www.aalba.cat
[@som.alba](https://www.instagram.com/som.alba)

aalba